

dne **14. 4. 2021** od **7:30** do **16:00** hodin

Plánovaná odstávka zahrnuje tyto lokality:**Kladno (okres Kladno)**část obce **Švermov**

č. ev. 41

Bezručova: č. p. 1281**Borovského: č. p. 1062, 1067, 1094, 1145****Jaroslava Elznice: č. p. 1492****Ke Staré škole: č. p. 1144, 1154****Lad. Koláře: č. p. 1002, 1054, 1095, 1096, 1097, 1098, 1100, 1102, 1282, 1486****Malá strana: č. p. 1042, 1101****Ovocná: č. p. 1007, 1038, 1039; č. ev. 7, 11, 49, 65****S. K. Neumanna: č. p. 1444****Šindlerova: č. p. 1074, 1092, 1320, 1398, 1445, 1446, 1447, 1448, 1461, 1466, 1481, 1540, 1590****Velvarská: č. p. 1003, 1004, 1017, 1020, 1028, 1029, 1037, 1064, 1236, 1287, 1333, 1428, 1456, 1607, 1707**kat. území **Hnidousy (kód 764558): parcelní č. 48, 60/1, 66/29, 69/2, 69/131, 69/132, 109/1, 109/6, 109/7, 109/9, 109/10, 109/11, 109/12, 109/13, 109/14, 975****Pchery (okres Kladno)**část obce **Humny**

č. p. 19, 22, 44, 156, 333, 338, 346

5. května: č. p. 3, 5, 6, 10, 12, 13, 35, 37-41, 43, 92, 109, 166, 242, 277, 311, 332, 334, 337, 343, 354**Bratří Karpíšků: č. p. 11, 45-49, 61, 62, 69, 81, 82, 97, 100, 123, 134, 148, 198, 201, 206, 243, 292, 300****Elznicova: č. p. 293, 296, 297, 298, 299, 302, 339, 353****Frant. Jindřicha: č. p. 50, 51, 52, 56-60, 72-76, 83, 84, 88, 90, 101, 113****Frant. Tlustého: č. p. 2, 87, 89, 91, 93, 96, 99, 111, 112, 125, 135, 136, 235, 345, 350, 352, 366, 375****Horní: č. p. 8, 9, 85, 86, 241****Husova: č. p. 53, 54, 55, 95, 102, 105, 130, 162, 187, 192, 202, 204, 209, 220, 222, 240, 250, 261**

UPOZORNĚNÍ

Dotčené zařízení distribuční soustavy je nutné i v době odstávky považovat za zařízení pod napětím, a proto vás žádáme o dodržení všech zásad bezpečnosti a provedení opatření potřebných k zamezení případných škod na zdraví a majetku. | Provozovatelé výroben elektřiny jsou povinni zajistit přerušení dodávky elektřiny z výroby do vypnutého úseku distribuční soustavy.

NEJDE VÁM ELEKTŘINA...

TIP: Registrujte se zdarma na www.cezdistribuce.cz/sluzba a informace o odstávkách elektřiny budete dostávat e-mailem nebo SMS. U poruch zasíláme SMS s předpokládanou dobou obnovení dodávek. | Aktuální stav dodávek elektřiny na konkrétní adrese zjistíte snadno, rychle a bez registrace na portále **Bez Šťávy** (www.bezstavy.cz).

Jeronýmova: č. p. 110, 115, 116, 124, 126, 132, 142, 143, 144, 147, 165, 186, 191, 217, 224, 225, 226, 227, 230, 231, 233, 234, 236, 239, 246, 247, 253, 286, 329

Jižní: č. p. 301, 312, 313, 330, 335, 336

Josefa Drahoráda: č. p. 154, 161, 168, 169, 177, 178, 180, 183, 184, 188, 189, 197, 200, 216, 218, 219, 232, 256, 257, 262, 263, 278, 282

K Horce: č. p. 98, 114, 159, 215, 229, 371, 374, 381, 396, 400

Kaštanová: č. p. 141, 163, 164

Kolmá: č. p. 304, 307, 309, 310, 314, 315, 340, 344

Krátká: č. p. 128

Lípová: č. p. 106, 108, 117, 118, 119, 127, 139, 153, 155, 172, 174, 181, 185, 244, 316, 320

Maršála Rybalka: č. p. 129, 152, 160, 245

Modřínová: č. p. 190, 248, 249, 255, 259, 260, 264, 265

Na Petříně: č. p. 7, 14-18, 21, 23, 24, 25, 26, 28-34, 36, 42, 70, 171, 258, 328, 359

Polní: č. p. 195

Příčná: č. p. 27, 80, 325

Smrková: č. p. 284, 289, 290, 294, 306

U Dobré Vody: č. p. 266, 267, 268, 270, 271, 273, 274, 275, 276, 281, 285, 287, 288, 295, 308, 321, 323, 324, 364, 367, 369, 372

U Kostela: č. p. 131

U Parku: č. p. 146, 149, 150, 237, 238

U Rozhledny: č. p. 252

V Ořechovce: č. p. 71, 121, 167, 326, 327, 347, 348, 349, 351, 357, 358

Větrná: č. p. 145, 151, 175, 176, 182, 199, 272, 279, 319

Zahradní: č. p. 341, 342

Žižkova: č. p. 63-68, 77, 78, 79, 94, 103, 104, 140, 203, 205, 207, 208, 210-214, 221

část obce Pchery

č. p. 70

č. ev. 4

5. května: č. p. 3, 5, 7, 8, 9, 12, 13, 23, 26, 29, 44, 45, 47, 51, 54, 55, 56, 78, 86, 97, 98, 102, 144, 145, 219, 224, 228, 232, 270, 271, 274, 281, 288, 291, 292, 316

Antonína Nikla: č. p. 186, 191, 192, 195, 199, 200, 209, 210, 211, 214, 227, 236, 237, 252

Dlouhá: č. p. 156, 159, 165, 169, 171, 196, 197, 203, 206, 208, 212, 213, 215, 217, 221, 265, 268, 277, 278, 282, 290, 299

Ivana Olbrachta: č. p. 91, 92, 104-110, 112, 113, 114, 115, 117, 178, 190, 198, 201, 202, 204, 205, 238, 239, 243, 245, 284

Jindř. Lukeše: č. p. 94, 99, 241, 246, 247, 248, 250, 253, 254, 262

Karla Kouteckého: č. p. 20, 59, 61, 90, 93, 101, 103, 111, 124, 125, 132, 133, 134, 150, 153, 170, 172, 273, 289

Lomená: č. p. 4, 66, 81, 116, 126, 127, 154, 155, 222, 267, 269, 272, 279, 286, 294, 295, 298, 303

Maršála Rybalka: č. p. 67, 77, 84, 85, 87, 118, 120, 137, 138, 140, 157, 158, 187, 188, 189, 207, 225

UPOZORNĚNÍ

Dotčené zařízení distribuční soustavy je nutné i v době odstávky považovat za zařízení pod napětím, a proto vás žádáme o dodržení všech zásad bezpečnosti a provedení opatření potřebných k zamezení případných škod na zdraví a majetku. | Provozovatelé výroben elektřiny jsou povinni zajistit přerušeni dodávky elektřiny z výroby do vypnutého úseku distribuční soustavy.

Na Skále: č. p. 34, 35, 36, 37, 174, 175, 177, 300, 306

Okružní: č. p. 16, 50, 83, 95, 96, 229, 230, 231, 233, 240, 258, 287

Rohová: č. p. 146, 148, 151, 152, 257

Slepá: č. p. 216, 234, 235, 255

Spojovací: č. p. 121

Sportovní: č. p. 2, 62, 64, 65, 69, 73, 74, 79, 88, 89, 179, 180, 181, 183, 184, 185, 226, 251, 261, 263, 264

Školní: č. p. 58, 60, 63, 68, 76, 182, 193, 194, 260

U Fary: č. p. 24, 25, 41, 42, 52, 57, 223, 266, 301, 302, 305, 308

U Hřiště: č. p. 122, 123, 128, 130, 131, 135, 136, 160, 161, 162, 163, 166, 167, 280

U Kostela: č. p. 39, 276, 304

U Rybníka: č. p. 14, 15, 18, 19, 143

Úzká: č. p. 21, 22, 27, 38, 40, 46, 53, 80

kat. území **Pchery** (kód **720542**): **parcelní č.** 1243, 1244, 104/1, 210/21,32, 210/15, 210/16, 210/17, 210/20, 210/24, 210/25, 210/26, 210/37, 210/39, 210/41, 275/2, 278/17, 619/1, 659/11, 666/26, 668/34, 690/3, 699/40,43, 699/46,49,, 699/53,54, 699/55,56, 699/57, 58, 699/60, 699/62, 699/71, 699/78, 758/1, 921/1, 922/18,19, 1064/16, 1064/17, 1064/18, 1106, 1108, 1109, 1110, 1231, 1236, 1242, 1588

Třebichovice (okres Kladno)

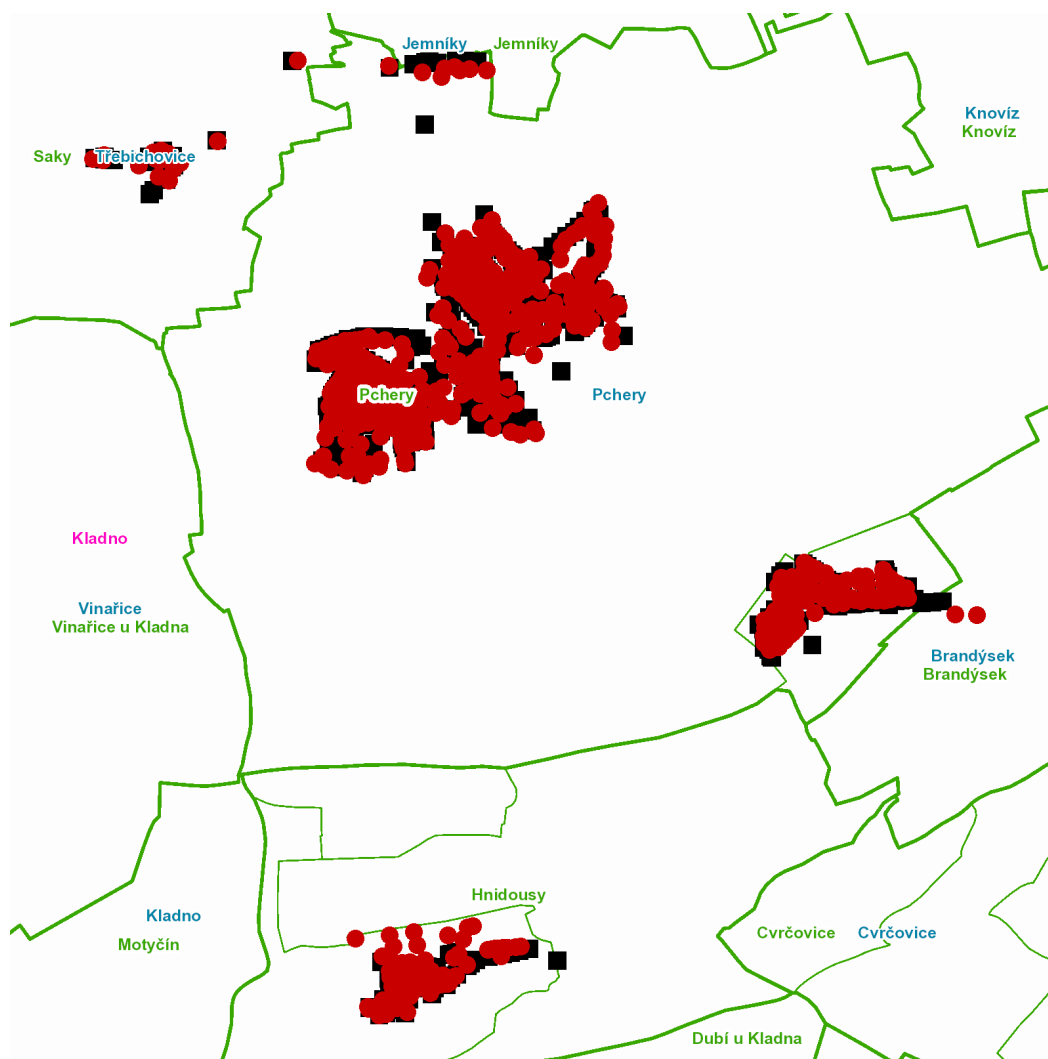
část obce **Saky**

č. p. 1, 2, 4, 5, 6, 7, 10, 12-18, 21, 22

kat. území **Brandýsek** (kód **609285**): **parcelní č.** 699/51, 699/70

UPOZORNĚNÍ

Dotčené zařízení distribuční soustavy je nutné i v době odstávky považovat za zařízení pod napětím, a proto vás žádáme o dodržení všech zásad bezpečnosti a provedení opatření potřebných k zamezení případných škod na zdraví a majetku. | Provozovatelé výroben elektřiny jsou povinni zajistit přerušeni dodávky elektřiny z výroby do vypnutého úseku distribuční soustavy.

dne **14. 4. 2021** od **7:30** do **16:00** hodin**Orientační mapový podklad odstávkou dotčených lokalit****VYSVĚTLIVKY**

- – adresy dotčené odstávkou elektřiny
- – místa připojení k elektrické síti dotčená odstávkou

INFORMACE ZASLÁNA

IDDS: dyubpcm (Statutární město Kladno)
IDDS: ue3bwvs (Obec Pchery)
IDDS: rhmbsh2 (Obec Třebichovice)
IDDS: nfzbfci (Obec Brandýsek)