

## **Veřejnoprávní smlouva o poskytnutí neinvestiční dotace č. 11/2024**

uzavřená dle § 10a odst. 5 zákona č. 250/2000 Sb., o rozpočtových pravidlech územních rozpočtů a § 159 a násl. zákona č. 500/2004., správní řád

Obec Pchery, sídlem Humny 333, Pchery

IČ: 00234788

Č.ú.: 2628141/0100

zastoupená místostarosty Markem Beznoskou a Jiřím Kroupou  
na straně jedné

(dále jen jako „poskytovatel“)

a

Sportovní klub Pchery z.s., sídlem Sportovní 263, Pchery

IČ: 618 95 288

Č.ú.: 

zastoupený Zdeňkem Radou  
na straně druhé

(dále jen jako „příjemce“)

uzavírají v souladu s ustanovením § 10a odst. 5 zákona č. 250/2000 Sb., o rozpočtových pravidlech územních rozpočtů, ve znění pozdějších předpisů, tuto

### **Veřejnoprávní smlouvu o poskytnutí neinvestičního příspěvku z rozpočtu obce Pchery (dále jen „Smlouva“)**

#### **I.**

##### **Předmět a účel Smlouvy**

1. Obec Pchery poskytne ze svého rozpočtu příjemci příspěvek ve výši

**442 579 Kč**

**(čtyři sta čtyřicet dva tisíc pět set sedmdesát devět korun českých)**

pro účely rekonstrukce topení v areálu sportovního klubu v roce 2024.

2. Příjemce příspěvek přijímá a zavazuje se ho použít k účelu popsanému v bodě 1 této Smlouvy za podmínek stanovených touto Smlouvou a platnými právními předpisy.

#### **II.**

##### **Další ujednání**

1. Příjemce se zavazuje sestavit přehled o čerpání poskytnutého příspěvku na formuláři v příloze č. 1 a předložit ho obci Pchery do 30.4.2025.
2. Nevyužitě finanční prostředky se příjemce zavazuje vrátit na účet poskytovatele nejpozději do 30.4.2025.
3. Nedodržení účelu použití příspěvku se považuje za porušení rozpočtové kázně podle § 22 zákona č. 250/2000 Sb., o rozpočtových pravidlech územních rozpočtů, ve znění

pozdějších předpisů. Obec Pchery uloží osobě, která se porušení rozpočtové kázně dopustila, odvod do svého rozpočtu ve výši částky neoprávněně použitých prostředků svého rozpočtu spolu s povinností zaplatit penále ve výši 1 promile denně z neoprávněně použitých prostředků, nejvýše však do této částky, a to do 30 dnů o rozhodnutí poskytovatele o vrácení neoprávněně použitých prostředků včetně penále. Pokud bude penále nižší než 1 000,- Kč, neuplatní se.

### **III.**

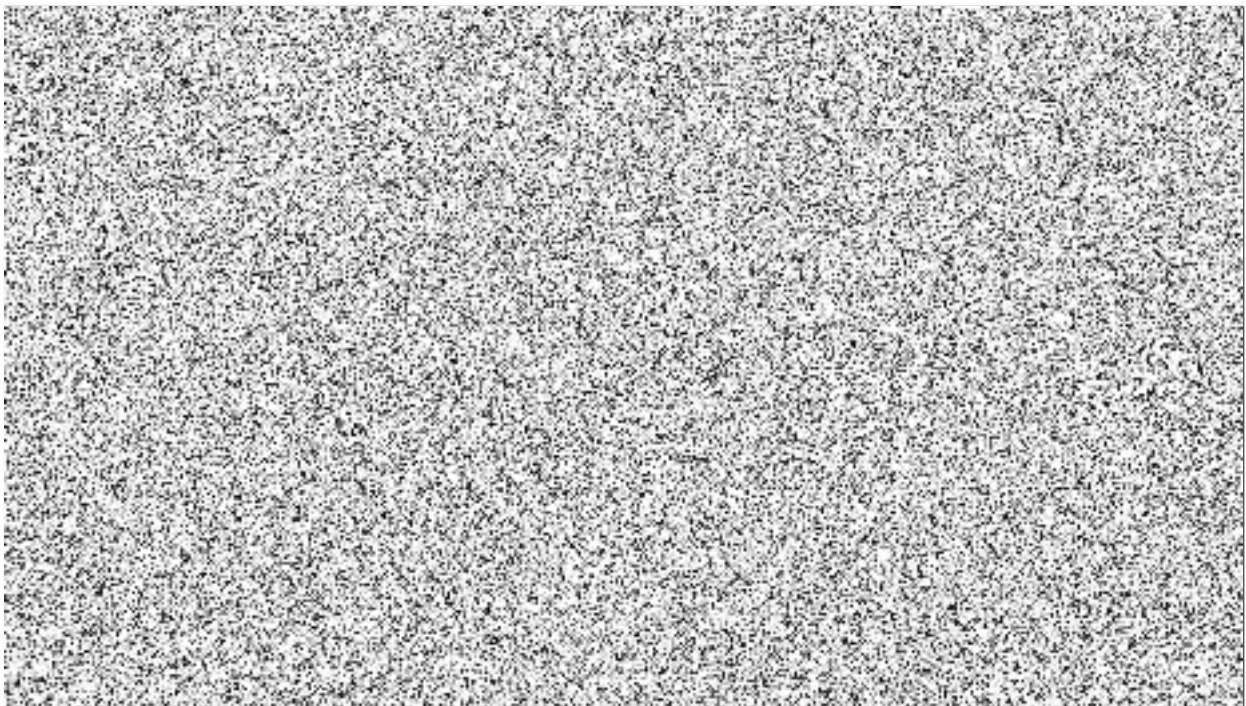
#### **Závěrečná ustanovení**

1. Smlouva nabývá platnosti a účinnosti okamžikem podpisu oběma stranami.
2. Změny a doplňky této Smlouvy mohou být provedeny pouze se souhlasem obou stran, a to písemnou formou.
3. Smlouva je vyhotovena ve dvou stejnopisech, z nichž jeden obdrží příjemce a jeden poskytovatel.

### **IV.**

Poskytnutí příspěvku bylo schváleno zastupitelstvem Obce Pchery dne 17.10.2024.

Ve Pcherách dne 29.10.2024



## Vyúčtování neinvestičního příspěvku poskytnutého obcí Pchery

Organizace	
------------	--

Poskytnutá dotace	Datum	Částka v Kč
Schválena ZO		

Číslo dokladu	Účel vynaložených prostředků	Částka v Kč
<b>Celkem</b>		

Příloha: Kopie účetních dokladů ..... Ks

Ve Pcherách dne

.....  
za organizaci

Veřejnoprávní finanční kontrola dle zákona č. 320/2001 Sb. v úplném znění

Následnou veřejnoprávní finanční kontrolou bylo zjištěno, že poskytnutá dotace **BYLA** / **NEBYLA** využita v souladu s dotačním titulem.

Veřejnoprávní finanční kontrolu provedla pověřená skupina osob:

Dne:

S výsledky kontroly byl seznámen a schválil starosta obce dne: