

dne **30. 11. 2023** od **8:00** do **15:00** hodin

---

**Plánovaná odstávka zahrnuje tyto lokality:****Pchery (okres Kladno)**část obce **Humny**

č. p. 19, 22, 156, 338, 346, 405, 406

**5. května: č. p. 3, 5, 6****Bratří Karpíšků: č. p. 134, 243, 292, 300****U Dobré Vody: č. p. 157, 266, 267, 268, 270, 271, 273, 274, 275, 276, 281, 285, 287, 288, 291, 295, 308, 321, 323, 324, 364, 367, 369, 372, 378, 382, 411, 413****U Rozhledny: č. p. 252, 280**část obce **Pchery**

č. p. 70, 307

**5. května: č. p. 3, 5, 7, 8, 9, 45, 47, 51, 55, 145, 219, 224, 270, 271, 274, 281, 316****Antonína Nikla: č. p. 186, 191, 192, 195, 199, 200, 209, 210, 211, 214, 227, 236, 237, 252****Dlouhá: č. p. 156, 159, 165, 169, 171, 196, 197, 203, 206, 208, 212, 213, 215, 217, 221, 265, 268, 277, 278, 282, 290, 299, 318****Ivana Olbrachtova: č. p. 91, 92, 104-110, 112, 113, 114, 115, 117, 178, 190, 198, 201, 202, 204, 205, 238, 239, 243, 245, 284****Karla Kouteckého: č. p. 20, 59, 61, 90, 93, 101, 103, 111, 124, 125, 132, 133, 134, 150, 153, 170, 172, 273, 289****Lomená: č. p. 4, 66, 81, 116, 126, 127, 154, 155, 222, 267, 269, 272, 279, 286, 294, 295, 298, 303****Rohová: č. p. 146, 148, 151, 152, 257****Sportovní: č. p. 2, 62, 64, 65, 69, 73, 74, 79, 88, 89, 179, 180, 181, 183, 184, 185, 226, 251, 261, 263, 264****Školní: č. p. 58, 60, 63, 68, 76, 182, 193, 194, 260**kat. území **Pchery (kód 720542): parcelní č. 259/1, 275/2, 278/14, 659/11, 666/26, 690/3, 758/12, 758/20, 758/21, 794, 1064/13, 1064/17, 1064/18, 1064/19, 1064/21, 1064/22, 1073****Třebichovice (okres Kladno)**část obce **Saky**

---

**UPOZORNĚNÍ**

**Dotčené zařízení distribuční soustavy je nutné i v době odstávky považovat za zařízení pod napětím**, a proto vás žádáme o dodržení všech zásad bezpečnosti a provedení opatření potřebných k zamezení případných škod na zdraví a majetku. | Provozovatelé výroben elektřiny jsou povinni zajistit přerušeni dodávky elektřiny z výroby do vypnutého úseku distribuční soustavy.

---

**NEJDE VÁM ELEKTŘINA...**

**TIP:** Registrujte se zdarma na [www.cezdistribuce.cz/sluzba](http://www.cezdistribuce.cz/sluzba) a informace o odstávkách elektřiny budete dostávat e-mailem nebo SMS. U poruch zasíláme SMS s předpokládanou dobou obnovení dodávek. | Aktuální stav dodávek elektřiny na konkrétní adrese zjistíte snadno, rychle a bez registrace na portále **Bez Šťávy** ([www.bezstavy.cz](http://www.bezstavy.cz)).

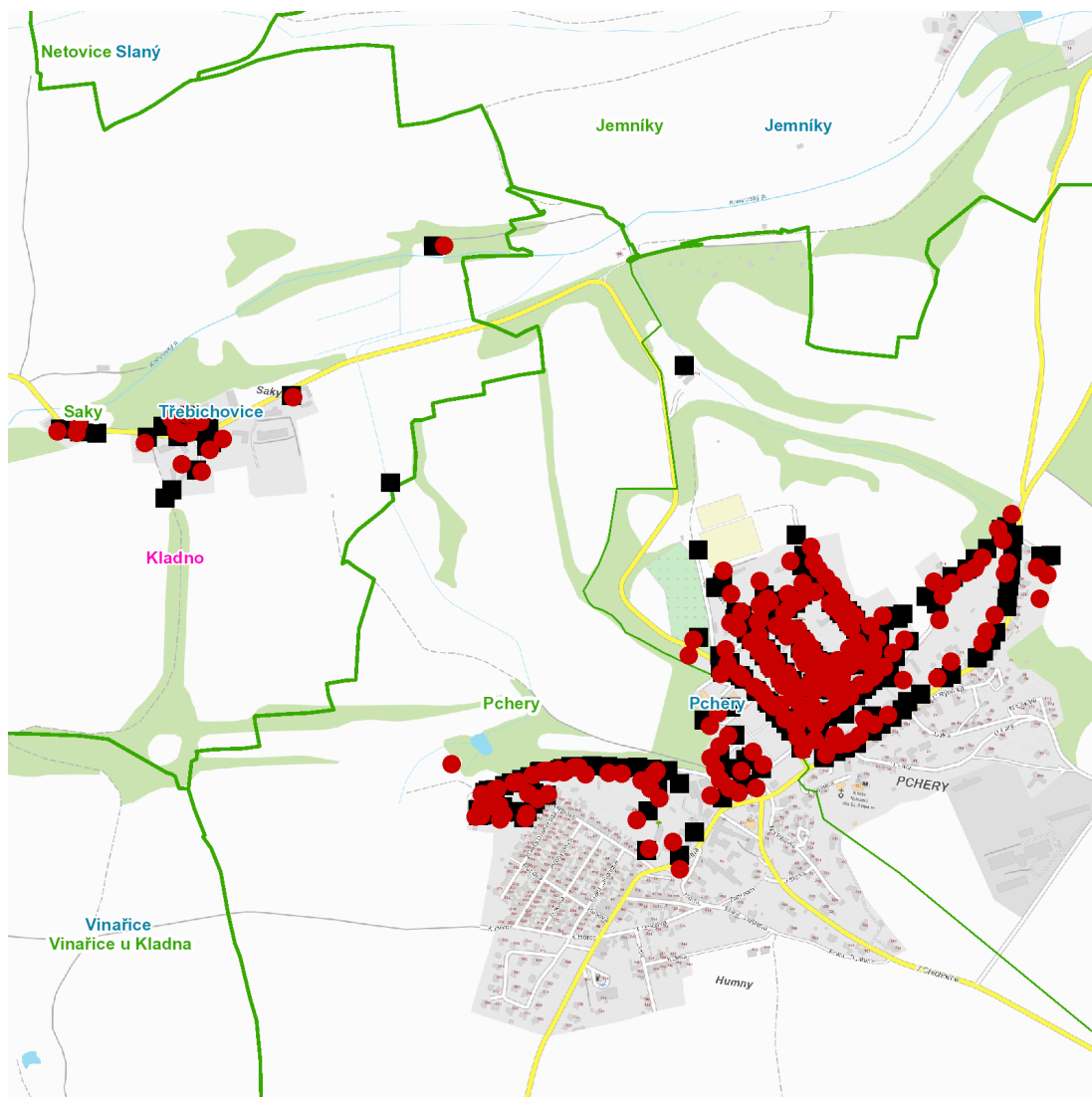
---

č. p. 1, 2, 4, 5, 6, 7, 10, 12-18, 21, 22

---

## UPOZORNĚNÍ

**Dotčené zařízení distribuční soustavy je nutné i v době odstávky považovat za zařízení pod napětím**, a proto vás žádáme o dodržení všech zásad bezpečnosti a provedení opatření potřebných k zamezení případných škod na zdraví a majetku. | Provozovatelé výroben elektřiny jsou povinni zajistit přerušeni dodávky elektřiny z výroby do vypnutého úseku distribuční soustavy.

**dne 30. 11. 2023 od 8:00 do 15:00 hodin**

### Orientační mapový podklad odstávkou dotčených lokalit

#### VYSVĚTLIVKY

- – adresy dotčené odstávkou elektřiny
- – místa připojení k elektrické síti dotčená odstávkou

#### INFORMACE ZASLÁNA

IDDS: ue3bwvs (Obec Pchery)

IDDS: rhmbsh2 (Obec Třebichovice)